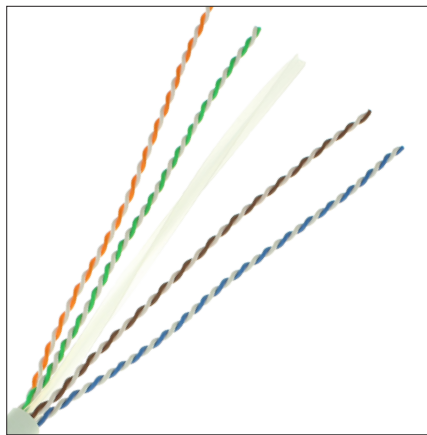


DATA & KOMMUNIKATION KABLER



PRODUKTKATALOG

FORRETNINGSOMRÅDER

Om Scankab Cables

Scankab Cables har mere end 20 års erfaring som leverandør af kabler til det skandinaviske marked.

Vi har stor succes med at udvikle, producere og levere kvalitetskabler til en lang række brancher og virksomheder, som er fordelt over hele verden.

Scankab Cables' sortiment dækker de fleste områder inden for kabler til lav- & mellemspændings-installationer. Vi lever naturligvis op til vores kunders forskellige behov - set i forhold til, hvilke brancher du som kunde beskæftiger dig med.

Med hovedkontor i Danmark samt datterselskaber i Norge og Sverige har Scankab Cables det rigtige setup til at servicere dig som kunde.

Dette katalog indeholder et bredt udvalg af vores kommunikationskabler. Hvert kabel præsenteres ved et datablad, som indeholder data om kablets konstruktion, tekniske data, godkendelser samt dimensioner.

Ønsker du informationer om andre typer af kabler, henviser vi til www.scankab.com, hvor du finder hele vores sortiment samt øvrige kataloger. Du finder kontaktoplysninger på vores afdelinger i Danmark, Norge og Sverige på bagsiden af dette katalog.



KABELSORTIMENT

Vores sortiment af kabler omfatter mere end **3500 lagerførte kabeltyper**, som kan sendes fra **dag-til-dag**. Hertil kommer en lang række kundetilpassede typer. Vores brede sortiment gør os til din oplagte leverandør, uanset branche.



El-installation

- Service
- Entreprise
- CTS
- Data
- Brand & sikring



Marine- & offshore

- Skibsselektro
- Offshore
- Petro
- Kemi
- Raffinaderi



Infrastruktur

- Bane & metro
- Tunnel
- Anlæg



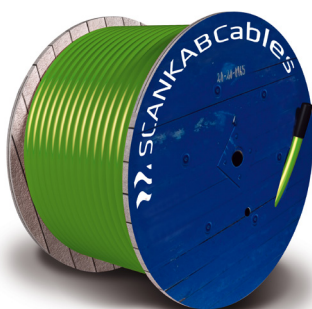
Industri

- Maskinfremstilling
- Drift



Energi

- Forsyning
- Vindmøller



I dette katalog finder du:

- Installationkabler
- Brandsikre kabler
- Gummi- & krankabler
- Kommunikationskabler
- Industrikabler
- Automationskabler
- Solcellekabler
- Tilbehør til kabler

På www.scankab.com finder du også:

- Marine- & offshorekabler
- Mellemspændingskabler
- Specialkabler



Morten Rasmussen, CEO



 SCANKAB Cables

KOMMUNIKATION

Kabler til data- og kommunikationsinstallationer

Udvikling, produktion & distribution af kvalitetskabler



STRAITS TRADING

TONG CENTRE

WING

THE FULLERTON HOTEL

KOMMUNIKATIONSKABLER

KABELTYPE	HALOGENFRI	DRIFTTEMPERATUR*	MÆRKESPENDING	SIDETAL
PTS- & PTK-KABLER - HALOGENFRIE (HF)				
PTS-HF - skærmet signalkabel	x	+50° C	50 V/75 V	8
PTK-HF - signalkabel	x	+70° C		10
DATAKABLER				
4x2xAWG 24/1 UTP kabel Cat. 5E - LSZH	x			12
4x2xAWG 24/1 FTP Cat. 6E - PE	x			13
4x2xAWG 23/1 UTP kabel Cat. 6 - LSZH	x			14
4x2xAWG 24/1 FTP kabel Cat. 6 - LSZH	x			15
2x4x2xAWG 23/1 UTP Cat. 6 - LSZH dual	x			16
4x2xAWG 23/1 F/UTP (S) H Cat. 6 LSZH, armeret	x			17
4x2xAWG 23/1 FRNC U/UTP Cat. 6a	x	+50° C		18
4x2xAWG 26/7 S/FTP Cat. 7, UV - marine	x			19
Industrial Ethernet Pur - HF	x	+80° C		20
COAX/VIDEO-KABLER				
Antennekabel SAT/CATV 75 Ohm - HF	x	+70° C	1,3 kV	22
Mini coax + 2x0,75		+80° C	200 V	23
RG59 B/U		+80° C		24
Video System RG59 + 2x0,75, 75 Ohm		+40° C	12-24 V	25
VASELINEKABLER				
DK-ELLYV 70 nF		+70° C	100 V	27

*Angiver kablets drifttemperatur

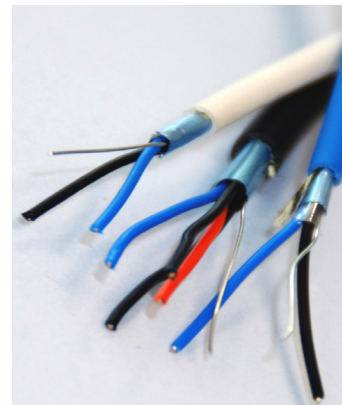
PTS-HF - skærmet signalkabel

Anvendelse:

PTS-HF skærmede halogenfrie signalkabler anvendes som tele-, signal- og alarmkabler i svagstrømsanlæg, herunder CTS-anlæg. Til indendørs brug, fast oplægning. Kablet må ikke indmures eller nedgraves i jorden.

Konstruktion:

Leder:	Massiv fortinnet Cu tråd (Ø 0,6 mm)
Isolation:	PE, polystertape som mellemlæg
Lederfarve:	CN-1
Skærm:	AL-PES tape, 100% dækning
Yderkappe:	Hvid - RAL 9003 (UV-beständig) Blå - RAL 5015 (UV-beständig) Grøn - RAL 6018 (UV-beständig) Brun - RAL 8023 (UV-beständig)
Drainwire:	Massiv fortinnet Cu tråd (Ø. 0,4 mm)



Tekniske data:

Driftstemperatur:	Fast installation: 15° C til +70° C Fleksibel installation: -5° C til +50° C
Mærkespænding:	50 V AC 75 V DC
Prøvespænding:	1500 V DC (1 min.) 1000 V AC
Bøjeradius:	12 x kabeldiameter
Farvekode:	CN-1
Teknisk kommentar:	Isolationsmodstand: min. 1,5 GOhm x km Kapacitans (par @800 Hz) max.: 80 nF/km Kapacitans (ubalance @800 Hz) max.: 400 pF/500 m Ledermodstand max.: 67,9 Ohm/km Impedans: 80 ±10 Ohm

Godkendelser:

IEC 60189-2, IEC 60332-1, CE, RoHS



Egenskaber og installationsforhold:



Bøjeradius 12 x
kabeldiameter



Flamme-
hæmmende iht.
IEC 60332-1



Halogenfri



Maks. driftstemp.
+70° C



Til brug
i boliger



Udendørs-
oplægning



UV-beständig



Miljøvenlig



Velegnet på
offentlige steder



Lav røgudvikling
ved brand iht. IEC
61034



Kan ligge i rør



Metermærket

PTS-HF - skærmet signalkabel

Varenummer	EAN	Dimension (mm)	Strømværdi (A)	Opspoling	Farvekode:	Diameter (mm)*	Vægt (kg/km)*
405010206	5704403013227	1x2x0,6	-	Tr./Afklip	Hvid	3,4	16
405010216	5704403036585	1x2x0,6	-	Tr./Afklip	Blå	3,4	16
405010236	5704403038992	1x2x0,6	-	Tr./Afklip	Rød	3,4	16
405020206	5704403013234	2x2x0,6	-	Tr./Afklip	Hvid	5,4	33
405020206R	5704403058662	2x2x0,6	-	R-100	Hvid	5,4	33
405020216	5704403036530	2x2x0,6	-	Tr./Afklip	Blå	5,4	33
405020226	5704403036592	2x2x0,6	-	Tr./Afklip	Sort	5,6	32
405020236	5704403047987	2x2x0,6	-	Tr./Afklip	Brun	5,4	33
405030206	5704403013241	3x2x0,6	-	Tr./Afklip	Hvid	5,7	41
405030216	5704403036578	3x2x0,6	-	Tr./Afklip	Blå	5,7	41
405030226	5704403036608	3x2x0,6	-	Tr./Afklip	Sort	5,7	39
405030236	5704403048014	3x2x0,6	-	Tr./Afklip	Brun	5,7	41
405040206	5704403013258	4x2x0,6	-	Tr./Afklip	Hvid	6,3	48
405040206R	5704403036622	4x2x0,6	-	R-100	Hvid	6,3	48
405040216	5704403062690	4x2x0,6	-	Tr./Afklip	Blå	6,2	49
405040246	5704403062935	4x2x0,6	-	Tr./Afklip	Grøn	6,2	49
405050236	5704403058594	5x2x0,6	-	Tr./Afklip	Brun	6,4	56
405060206	5704403013265	6x2x0,6	-	Tr./Afklip	Hvid	7,3	69
405060206R	5704403036639	6x2x0,6	-	R-100	Hvid	7,3	69
405100206	5704403013272	10x2x0,6	-	Tr./Afklip	Hvid	9,2	119

* Værdierne kan have små afvigelser

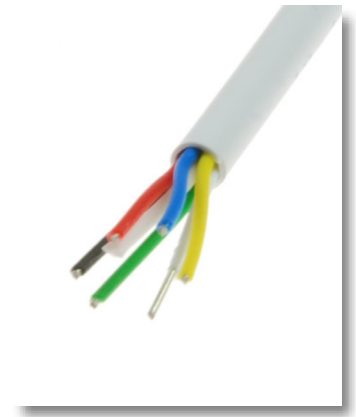
PTK-HF - signalkabel

Anvendelse:

PTK-HF halogenfrie signalkabler anvendes som tele-, brand-, tyveri og alarmkabel i svagstrømsanlæg, herunder CTS-anlæg. Til indendørs brug, fast oplægning. Kablet må ikke indmures eller nedgraves i jorden.

Konstruktion:

Leder:	Kobbertråd (Ø 0,6 mm)
Isolation:	PE (Ø 1,00 mm)
Lederfarve:	Rød, blå, gul, hvid, grøn, sort
Fyldkappe:	HFFR
Yderkappe:	Halogenfri, hvid



Tekniske data:

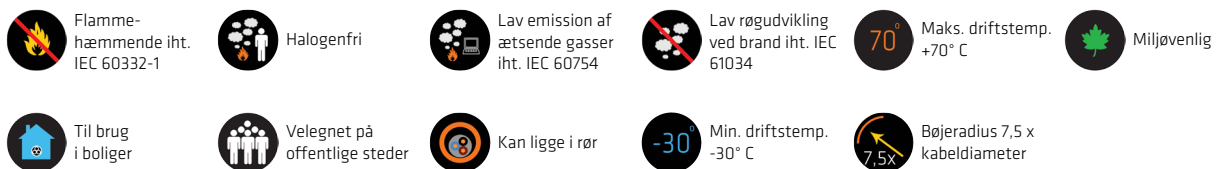
Driftstemperatur:	-30° C til +70° C
Prøvespænding:	1500 V
Bøjeradius:	7,5 x diameter
Teknisk kommentar:	Ledermodstand (max.): 65 Ohm/km. Isolationsmodstand (min.): 2 GOhm/km. Kapacitans (@ 800 Hz): 55 nF/km.

Godkendelser:

IEC 60332-1, IEC 61034-2, IEC 60754-2, CE, RoHS



Egenskaber og installationsforhold:



Varenummer	EAN	Dimension (mm)	Strømværdi (A)	Opspoling	Diameter (mm)*	Vægt (kg/km)*
407040006	5704403050932	4x0,60	-	Tr./Afklip	3,5	10,4
407060006	5704403048489	6x0,60	-	Tr./Afklip	4,2	15,6
407080006	5704403051687	8x0,60	-	Tr./Afklip	4,5	20,8
407100006	5704403051694	10x0,60	-	Tr./Afklip	5,0	26,0
407120006	5704403051700	12x0,60	-	Tr./Afklip	5,4	31,2

* Værdierne kan have små afvigelser

CONNECT



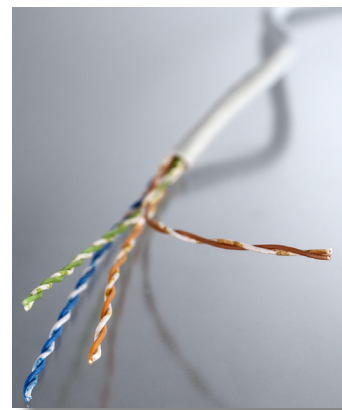
4x2xAWG 24/1 UTP kabel Cat. 5E - LSZH

Anvendelse:

Kablerne bruges i telekommunikationsnetværket til transmission af analoge og digitale signaler op til 100 MHz.

Konstruktion:

Leder:	Massiv Cu, AWG24, (Ø 0,5 mm)
Isolation:	PE (Ø 0,88 mm)
Lederfarve:	Hvid/blå, hvid/orange, hvid/grøn, hvid/brun
Opbygning:	Parsnoet ledere
Yderkappe:	Halogenfri, hvid



Tekniske data:

Bøjeradius:	Fleksibel: 8 x kabel diameter Fast: 4 x kabel diameter
Teknisk kommentar:	Transmissionshastighed: 1 Gbps Impedans: 100 +/- 15 Ohm NVP værdi: 69%

Godkendelser:

EIA/TIA 568B, ISO/IEC 11801, EN 50173-2, IEC 60332-3 cat. C, CE, RoHS



Egenskaber og installationsforhold:



Bøjeradius 8 x kabel diameter



Brand-hæmmende iht. IEC 60332-3



Halogenfri



Maks. driftstemp. +60° C



Miljøvenlig

Varenummer	EAN	Dimension (mm)	Strømværdi (A)	Opspoling	Diameter (mm)*	Vægt (kg/km)*
100240140	5704403000364	4x2xAWG24	-	K-305	5,0	35

* Værdierne kan have små afvigelser

4x2xAWG 24/1 FTP Cat. 6E - PE

Anvendelse:

Til transmission af digitale og analoge signaler op til 350 MHz. Kablet er UV-bestandigt og velegnet til nedgravning.

Konstruktion:

Leder:	Blank, massiv Cu, AWG 24/1
Isolation:	SFS-PE
Lederfarve:	Hvid/blå, hvid/orange, hvid/grøn, hvid/brun
Opbygning:	Parsnoet ledere, lagt omkring en PO-adskiller
Skærm:	Plastiklamineret aluminiumsfolie, drainwire
Yderkappe:	PE, sort



Tekniske data:

Prøvespænding:	700 V AC
Bøjeradius:	Fleksibel montage: 8 x kabeldiameter Fast montage: 4 x kabeldiameter
Teknisk kommentar:	Sløjfemodstand: max 19 Ohm/100 m Isolationsmodstand: min. 5 GOhm/km Rel. transmissionshastighed: ca. 0,74 c Driftskapacitans: nom. 50 nF/km Bølge-impedans (1...100 MHz): 100 ± 15 Ohm Bølge-impedans (100...250 MHz): 100 ± 22 Ohm Tilladeligt træk: 100 N/mm ² Koblingsmodstand (10 MHz): nom. ≤ 30 MOhm/m

Godkendelser:

CE, RoHS



Egenskaber og installationsforhold:



Varenummer	EAN	Dimension (mm ²)	Strømværdi (A)	Opspoling	Diameter (mm)*	Vægt (kg/km)*
1002301402	5704403056804	4x2xAWG24	-	Tr-500	7,3	56

* Værdierne kan have små afvigelser

4x2xAWG 23/1 UTP kabel Cat. 6 - LSZH

Anvendelse:

Kablerne bruges i telekommunikationsnetværket til transmission af analoge og digitale signaler op til 250 MHz.

Konstruktion:

Leder:	Massiv Cu, AWG23, (Ø 0,565 mm)
Isolation:	PE, (Ø 1,025 mm)
Lederfarve:	Hvid/blå, hvid/orange, hvid/grøn, hvid/brun
Opbygning:	Parsnoet ledere
Yderkappe:	Halogenfri, hvid



Tekniske data:

Bøjeradius:	Fleksibel montage: 8 x kabeldiameter Fast montage: 4 x kabeldiameter
Teknisk kommentar:	Transmissionshastighed: 1 Gbps Impedans: 100 +/- 15 Ohm NVP værdi: 69%

Godkendelser:

EIA/TIA 568B, ISO/IEC 11801, EN 50173-2, IEC 60332-3 cat. C, CE, RoHS



Egenskaber og installationsforhold:



Bøjeradius 8 x
kabeldiameter



Brand-
hæmmende iht.
IEC 60332-3



Halogenfri



Maks. driftstemp.
+60° C



Miljøvenlig

Varenummer	EAN	Dimension (mm)	Strømværdi (A)	Opspoling	Diameter (mm)*	Vægt (kg/km)*
100240041	5704403000357	4x2xAWG23	-	Tr./Afklip	6,3	35
100250146	5704403037612	4x2xAWG23	-	K-305	6,3	35

* Værdierne kan have små afvigelser

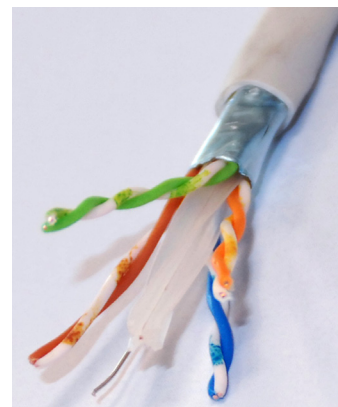
4x2xAWG 24/1 FTP kabel Cat. 6 - LSZH

Anvendelse:

Kablerne bruges i telekommunikationsnetværket til transmission af analoge og digitale signaler op til 250 MHz.

Konstruktion:

Leder:	Massiv Cu, AWG23, (Ø 0,570 mm)
Isolation:	PE (Ø 1,09 mm)
Lederfarve:	Hvid/blå, hvid/orange, hvid/grøn, hvid/brun
Opbygning:	Parsnoet ledere
Skærm:	Plastikfolie, valgfri drainwire, plastiklamineret aluminiumsfolie
Yderkappe:	Halogenfri, grå



Tekniske data:

Bøjeradius:	Fleksibel montage: 8 x kabel diameter Fast montage: 4 x kabel diameter
Teknisk kommentar:	Transmissionshastighed: 1 Gbps Impedans: 100 +/- 15 Ohm NVP værdi: 69% Kapacitans: max 5,6 nF/100 m Installations temperatur: -30 °C til +50 °C

Godkendelser:

EIA/TIA 568-C-2, ISO/IEC 11801, YD/T 1019, IEC 60332-1, IEC 60332-3 cat. C, CE, RoHS



Egenskaber og installationsforhold:



Bøjeradius 8 x kabel diameter



Brand-hæmmende iht. IEC 60332-3



Halogenfri



Miljøvenlig



Flamme-hæmmende iht. IEC 60332-1



Maks. driftstemp. +90 °C

Varenummer	EAN	Dimension (mm ²)	Strømværdi (A)	Opspoling	Diameter (mm)*	Vægt (kg/km)*
100250141	5704403000395	4x2xAWG24	-	Tr./Afklip	8,0	59

* Værdierne kan have små afvigelser

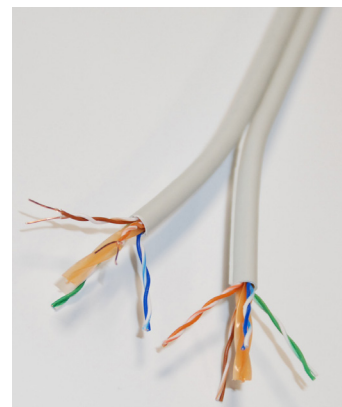
2x4x2xAWG 23/1 UTP Cat. 6 - LSZH dual

Anvendelse:

Kablerne bruges i telekommunikationsnetværket til transmission af analoge og digitale signaler op til 250 MHz.

Konstruktion:

Leder:	Massiv Cu, AWG23, (Ø 0,565 mm)
Isolation:	PE, (Ø 1,02 mm)
Lederfarve:	Hvid/blå, hvid/orange, hvid/grøn, hvid/brun
Opbygning:	Parsnoet ledere, fire parsnoet omkring en PO-adskiller
Yderkappe:	Halogenfri, grå



Tekniske data:

Bøjeradius:	8 x kabeldiameter
Teknisk kommentar:	Transmissionshastighed: 1 Gbps Impedans: 100 +/- 15 Ohm NVP værdi: 69%

Godkendelser:

EIA/TIA 568B, ISO/IEC 11801, YD/T 1019-2001, IEC 60332-3 cat. C, CE, RoHS



Egenskaber og installationsforhold:



Halogenfri



Miljøvenlig



Velegnet på offentlige steder



Brand-hæmmende iht. IEC 60332-3



Maks. driftstemp. +60° C



Bøjeradius 8 x kabeldiameter

Varenummer	EAN	Dimension (mm ²)	Strømværdi (A)	Opspoling	Diameter (mm)*	Vægt (kg/km)*
100250145	5704403036011	2x4x2xAWG23	-	Tr./Afklip	6,4/13,0	70

* Værdierne kan have små afvigelser

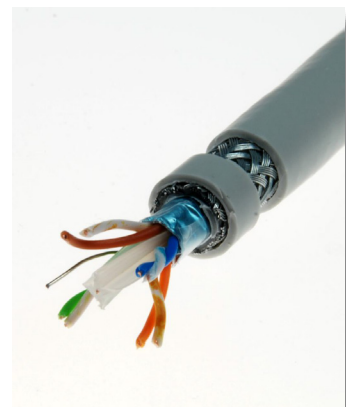
4x2xAWG 23/1 F/UTP (S) H Cat. 6 LSZH, armeret

Anvendelse:

Kablerne bruges i telekommunikationsnetværket til transmission af analoge og digitale signaler op til 350 MHz.

Konstruktion:

Leder:	Blank, massiv Cu 0,55 mm
Isolation:	PE
Lederfarve:	IEC 708-1
Inderkappe:	Halogenfri compound
Skærm:	Plastiklamineret aluminiumsfolie med 0,45 mm fortinnet drain wire Stålflet med 0,24 mm wire, 85% optisk dækning
Yderkappe:	Halogenfri, grå RAL 7035



Tekniske data:

Driftstemperatur:	Fleksibel: -5° C til 50° C Fast: -25° C til 70° C
Prøvespænding:	700 V
Bøjeradius:	Fleksibel montage: 10 x kabeldiameter Fast montage: 5 x kabeldiameter
Teknisk kommentar:	Driftskapacitans: nom. 50 nF/km Isolationsmodstand: > eller = 5 Gohm/km Rel. transmissions hastighed: ca. 0,67 c Bølge-impedans (1...100 MHz): 100 Ohm ± 5 Ohm Loop-modstand: max. 190 Ohm/km Tilladeligt træk: 280 N/mm ²

Godkendelser:

IEC 60811-2-1, IEC 11801, IEC 61156-5, IEC 60754-2, IEC 61034, EN 50288-5-1, EN 50173, EN 60332-1, EN 60332-3, EN 61034, EN 50267, TIA/EIA 568-B.2, CE, RoHS



Egenskaber og installationsforhold:



Bøjeradius 10 x
kabeldiameter



Halogenfri



Maks. driftstemp.
+70° C



Miljøvenlig

Varenummer	EAN	Dimension (mm ²)	Strømværdi (A)	Opspoling	Diameter (mm)*	Vægt (kg/km)*
100250149	5704403048106	4x2xAWG23	-	Tr./Afklip	11,0	-

* Værdierne kan have små afvigelser

4x2xAWG 23/1 FRNC U/UTP Cat. 6a

Anvendelse:

Kablerne bruges i telekommunikationsnetværket til transmission af analoge og digitale signaler op til 500 MHz.

Konstruktion:

Leder:	Blank, massiv Cu 1,00 mm
Isolation:	PE
Lederfarve:	IEC 708-1
Yderkappe:	Halogenfri compound FRNC, orange RAL 2003



Tekniske data:

Driftstemperatur:	Fleksibel: -0° C til 50° C Fast: -20° C til 50° C
Prøvespænding:	700 V
Bøjeradius:	Fleksibel montage: 8 x kabel diameter Fast montage: 4 x kabel diameter
Teknisk kommentar:	Driftskapacitans: nom. 50 nF/km Isolationsmodstand: min. 5 Gohm/km Rel. transmissions hastighed: ca. 0,67 c Bølge-impedans (1...100 MHz): 100 Ohm ± 5 Ohm Loop-modstand: max. 150 Ohm/km Tilladeligt træk: 100 N/mm ² Koblingsmodstand (500 MHz): >45 dB

Godkendelser:

EN 50288-6-1, EN 50173, ISO/IEC 11801 2, IEC 61156-5, E DIN IEC 61156-5 01-08, TIA/EIA 568-B-2-10, EN 60332-1-2, EN 61037, EN 50267, IEC 60754-2, IEC 61034, IEC 60811-2-1



Egenskaber og installationsforhold:



Bøjeradius 8 x kabel diameter



Flamme-hæmmende iht. IEC 60332-1



Halogenfri



Lav emission af ætsende gasser iht. IEC 60754



Lav røgdudvikling ved brand iht. IEC 61034



Maks. driftstemp. +60° C



Min. driftstemp. -20° C

Varenummer	EAN	Dimension (mm ²)	Strømværdi (A)	Opspoling	Diameter (mm)*	Vægt (kg/km)*
100250151	5704403049141	4x2xAWG23	-	Tr./Afklip	6,5	-

* Værdierne kan have små afvigelser

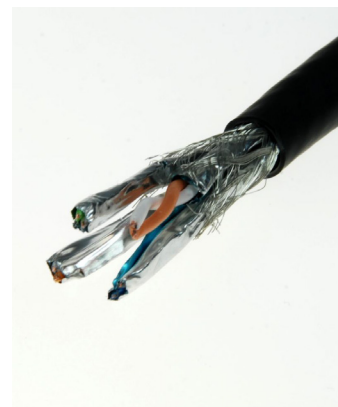
4x2xAWG 23/1 S/FTP Cat. 7, UV - marine

Anvendelse:

Kablerne bruges i telekommunikationsnetværket til transmission af analoge og digitale signaler op til 1000 MHz. Kablerne er UV-bestandige og marine-godkendt.

Konstruktion:

Leder:	Blank, massiv Cu
Isolation:	SFS-PE, diameter 1,38 mm
Lederfarve:	Iht. IEC 708-1
Opbygning:	Parsnoet ledere
Skærm:	Plastiklamineret aluminiumsfolie, fortinnet flettet Cu-skærm
Yderkappe:	Halogenfri, sort, UV-bestandig



Tekniske data:

Prøvespænding:	700 V AC
Bøjeradius:	Fleksibel montage: 8 x kabeldiameter // Fast montage: 4 x kabeldiameter
Teknisk kommentar:	Driftskapacitans: nom. 45 nF/km Isolationsmodstand: > eller = 5 GOhm/km Rel. transmissionshastighed: ca. 0,79 c Bølgeimpedans (1...100 MHz): 100 Ohm ± 5 Ohm Loopmodstand: max. 150 Ohm/km Skærmdæmpning indtil 600 MHz: > 100 dB

Godkendelser:

EN 60332-1-2, EN 60332-3-22, EN 61034, EN 50267, IEC 60754-1, IEC 60754-2, IEC 61034, IEC 60811-2-1, Germanischer Lloyd, CE, RoHS



Egenskaber og installationsforhold:



Flamme-hæmmende iht. IEC 60332-1



Brand-hæmmende iht. IEC 60332-3



Halogenfri



Lav emission af ætsende gasser iht. IEC 60754



Lav røgudvikling ved brand iht. IEC 61034



Maks. driftstemp. +60° C



UV-bestandig

Varenummer	EAN	Dimension (mm ²)	Strømværdi (A)	Opspoling	Diameter (mm)*	Vægt (kg/km)*
100251039	5704403053698	4x2xAWG23	-	Tr.-500	7,7	76

* Værdierne kan have små afvigelser

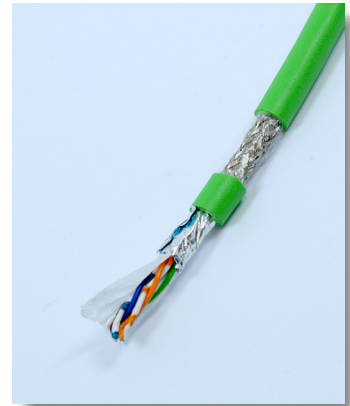
Industrial Ethernet Pur - HF

Anvendelse:

Højfleksibelt kabel som er specielt designet til ekstrem industriel brug og ideel til samling af RJ45 og 15- eller 9-polede sub-d stik. Grundet PUR kappen er kablet også egnet til anvendelse i kabelkæder.

Konstruktion:

Leder:	Blank Cu 0,15 mm
Isolation:	PP
Lederfarve:	Hvid/blå, hvid/orange, hvid/grøn, hvid/brun
Opbygning:	Parsnoet ledere
Skærm:	Polyesterfolie over ledere PETP fleece Folie og yderst flettet fællesskærm
Yderkappe:	Halogenfri, PUR, grøn, slidstærk



Tekniske data:

Driftstemperatur:	-40° C til +80° C
Prøvespænding:	700 V
Bøjeradius:	Min. 102 mm
Teknisk kommentar:	Driftskapacitans: nom. 48 nF/km Isolationsmodstand: min. 0,15 GOhm/km Rel. transmissions hastighed: ca. 0,67 c Bølge-impedans (1...100 MHz): 100 Ohm ± 15 Ohm Loop-modstand: max. 250 Ohm/km

Godkendelser:

ISO/IEC 11801, EN 50173, EIA/TIA 568-A, kategori 5e, IEC 60332-1, IEC 60754-2, EN 50267-2-3, AWM 20963 (80°C/30V), CE, RoHS



Egenskaber og installationsforhold:



Flamme-hæmmende iht. IEC 60332-1



Fleksibel



Halogenfri



Lav emission af ætsende gasser iht. IEC 60754



Maks. driftstemp. +80° C



Min. driftstemp. -40° C



Til brug i industrien



Velegnet i kabelkæder

Varenummer	EAN	Dimension (mm)	Strømværdi (A)	Opspoling	Diameter (mm)*	Vægt (kg/km)*
8283900	5704403029785	4x2x0,15	-	Tr./Afklip	6,6	56

* Værdierne kan have små afvigelser



Antennekabel SAT/CATV 75 Ohm

Anvendelse:

Dobbeltskærmet antennekabel til indendørs installation. Kablets kappe er halogenfri, som ikke udvikler giftige gasser i tilfælde af brand.

Konstruktion:

Leder:	1,02 mm elektrolytisk glødet Cu
Isolation:	4,63 mm fysisk opskummet polyethylen
Skærm:	Alu/polyester folie, 100% dækkende Aluminiums trådflet, 45% dækkende
Yderkappe:	Halogenfri 6,85 mm, hvid



Tekniske data:

Driftstemperatur:	-30° C til +70° C
Mærkespænding:	1,3 kV
Prøvespænding:	3,0 kV
Teknisk kommentar:	Impedance: 75 Ohm ±3 Kapacitans (pF/m): 53 ±2 Isolationsmodstand: > 2000 MOhm x km Rel. transmissionshastighed: 82% Ledermodstand: < 23 Ohm/km Dæmpning v/20° C (dB 100m): 230 MHz - 10,4 470 MHz - 15,0 860 MHz - 21,0 1000 MHz - 23,0 1500 MHz - 28,7 2000 MHz - 34,0 2400 MHz - 38,0 3000 MHz - 43,0

Godkendelser:

IEC/EN 60332-1, IEC/EN 61034-2/EN 50288 (HD606)/BS 7622, IEC 60754-2/EN 50267 (HD 602), IEC 60096-1, IEC 60096-3, TS 2637, EN 50117, TS 5757, CE, RoHS



Egenskaber og installationsforhold:



Flamme-hæmmende iht. IEC 60332-1



Halogenfri



Lav emission af ætsende gasser iht. IEC 60754



Lav røgudvikling ved brand iht. IEC 61034



Maks. driftstemp. +70° C



Metermærket

Varenummer	EAN	Dimension (mm)	Strømværdi (A)	Opspoling	Diameter (mm)*	Vægt (kg/km)*
10300008R1	5704403059133	1,02	-	S-100	6,85	40
10300008R2	5704403059140	1,02	-	S-250	6,85	40

* Værdierne kan have små afvigelser

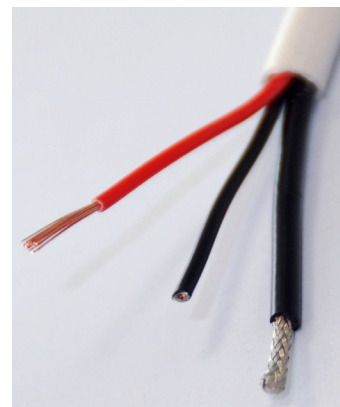
Mini coax + 2x0,75

Anvendelse:

Kablet anvendes til videoovervågning, hvor der kræves strømforsyning på 12/24 V.

Konstruktion:

Leder:	7x0,16 mm (+/-0,01 mm), blank Cu, kl. 5
Isolation:	0,9 mm (+/-0,05) PE
Lederfarve:	Sort, rød
Opbygning:	Mini Coax + 2x0,75
Skærm:	Fortinnede kobbertråde
Yderkappe:	PVC hvid



Tekniske data:

Driftstemperatur:	-10° C til +80° C
Mærkespænding:	200 V
Prøvespænding:	500 V
Bøjeradius:	12 x kabeldiameter
Teknisk kommentar:	Impendans (Ohm): 75 ± 3 Kapacitans (pF/m): 55 Forkortelsesfaktor (v/c): 0,85 Dæmpning v/20° C (dB 100m): 100 MHz - 8,8 300 MHz - 16,5 450 MHz - 21,2 862 MHz - 28,2 1000 MHz - 31,0 1350 MHz - 36,9 1750 MHz - 42,5 2050 MHz - 46,3 2250 MHz - 51,3 2500 MHz - 53,6

Godkendelser:

IEC 60332-1, CE, RoHS



Egenskaber og installationsforhold:



Bøjeradius 12 x
kabeldiameter



Flamme-
hæmmende iht.
IEC 60332-1

Varenummer	EAN	Dimension (mm ²)	Strømværdi (A)	Opspoling	Diameter (mm)*	Vægt (kg/km)*
103005002	5704403001774	MiniCoax+2x0,75	-	Tr./Afklip	6,5	25

* Værdierne kan have små afvigelser

RG59 B/U

Anvendelse:

RG59 B/U anvendes til installationer inden for højfrekvens, elektronik samt datatransmission.

Konstruktion:

Leder:	Cu-belagt ståltråd 0,57 mm
Isolation:	PE 3,70 mm
Skærm:	Flettet Cu >70% dækning
Yderkappe:	Sort PVC

Tekniske data:

Driftstemperatur:	-30° C til +80° C
Prøvespænding:	≥ 4,2 kV
Bøjeradius:	7 x kabeldiameter
Teknisk kommentar:	Yderkappens hårdhed: 90 shore A Impendans: 75 +/- 3 Ohm ved 200 MHz Kapacitans: 70 +/- 3 pF/m ved 1 KHz Hastighedsfaktor: 0,66 Isolationsmodstand: >5000 MOhm/km. Dæmpning (dB 100 m): 5 MHz - 2,7 50 MHz - 11,0 100 MHz - 16,0 200 MHz - 20,0 500 MHz - 38,0 800 MHz - 48,0 1000 MHz - 50,0



Godkendelser:

IEC 60332-1, Mil C 17, Mil-DTL-17H, CE, RoHS



Egenskaber og installationsforhold:



Bøjeradius 7 x
kabeldiameter



Flamme-
hæmmende iht.
IEC 60332-1



Fleksibel



Maks. driftstemp.
+80° C



UV-beständig

Varenummer	EAN	Dimension (mm)	Strømværdi (A)	Opspoling	Diameter (mm)*	Vægt (kg/km)*
10300511	5704403038541	1x0,57	-	Tr./Afklip	6,1	50

* Værdierne kan have små afvigelser

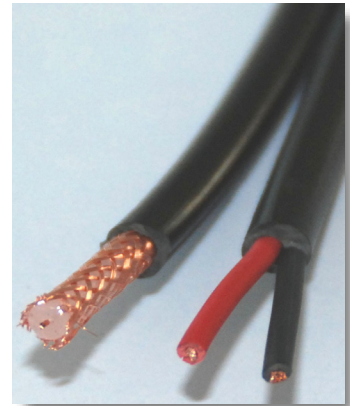
Video System RG59 + 2x0,75, 75 Ohm

Anvendelse:

Kablet anvendes til netværk af lukkede kredsløb som f.eks. videoovervågning, hvor der kræves strømforsyning på 12/24 V.

Konstruktion:

Leder:	0,6 mm Cu
Isolation:	3,7 mm PE +/- 0,1
Lederfarve:	Rød, sort
Opbygning:	RG 59 + 2 x 0,75
Skærm:	Flettet Cu
Yderkappe:	PVC, sort



Tekniske data:

Driftstemperatur:	-50° C til +40° C
Mærkespænding:	12-24 V
Bøjeradius:	10 x kabel diameter

Godkendelser:

IEC 60332-1, CE, RoHS



Egenskaber og installationsforhold:



Bøjeradius 10 x
kabel diameter



Flamme-
hæmmende iht.
IEC 60332-1



Fleksibel



Maks. driftstemp.
+40° C



UV-beständig

Varenummer	EAN	Dimension (mm ²)	Strømværdi (A)	Opspoling	Diameter (mm)*	Vægt (kg/km)*
10300515	5704403001835	RG59+2x0,75	-	Tr./Afklip	6x12mm	98,5

* Værdierne kan have små afvigelser



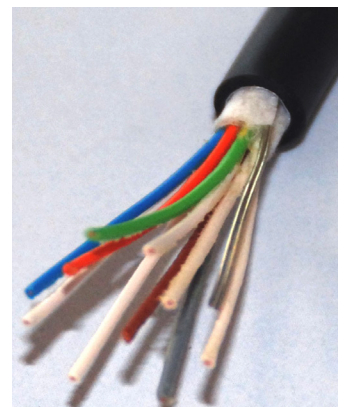
DK-ELLYV 70 nF

Anvendelse:

DK-ELLYV anvendes som tele- og signalkabel til udendørs installation. Kan nedgraves.

Konstruktion:

Leder:	Massiv udglødet Cu-tråd, diameter 0,7 mm Isolerede ledere snoet til par
Isolation:	Polyethylen
Lederfarve:	Farver på parrene oplyses ved henvendelse
Fyldkappe:	Vaseline
Yderkappe:	Polyethylen (tykkelse 1,8 mm), produktionsdato, metermærket, sort
Kommentar:	Vandbarriere af papir-tape Isolationstykkelse 0,25 mm



Tekniske data:

Driftstemperatur:	-40° C til +70° C
Mærkespænding:	100 V
Prøvespænding:	Leder-leder: 2 kV DC (3 sek.) 1 kV DC (60 sek.)
Bøjeradius:	10 x kabel diameter
Teknisk kommentar:	Tilladeligt træk: 50 N/mm ² Parkapacitans (nF/km.): max. 70 Isolationsmodstand: min. 1500 MOhm/km Ledningsmodstand (max. enkelt leder): 48 Ohm/km Kapacitetseskævhed: par/par (800 Hz): 95% 150 pF/500 m par/par (800 Hz): 100% 250 pF/500 m

Godkendelser:

IEC 60708-1, CE, RoHS



Egenskaber og installationsforhold:



Bøjeradius 10 x
kabel diameter



Kan nedgraves



Maks. driftstemp.
+70° C



Slagfasthed:
medium

Varenummer	EAN	Dimension (mm)	Strømværdi (A)	Opspoling	Diameter (mm)*	Vægt (kg/km)*
53618	5704403016341	5x2x0,7	-	Tr./Afklip	10	95
53619	5704403046409	10x2x0,7	-	Tr./Afklip	12	157

* Værdierne kan have små afvigelser



SCANKAB CABLES A/S DANMARK

MALERVÆNGET 3
DK-5560 AARUP
DANMARK

TLF.: +45 7020 3455
WWW.SCANKAB.DK

SCANKAB CABLES AB SVERIGE

BRISVÄGEN 3
SE-263 75 NYHAMNSLÄGE
SVERIGE

TLF.: +46 730 344 606
WWW.SCANKAB.SE

SCANKAB CABLES AS NORGE

ORSTADVEGEN 130
NO-4353 KLEPP STASJON
NORGE

TLF.: +47 516 37 020
WWW.SCANKAB.NO



En del af Top Cable Gruppen - www.topcable.com